



Type overzicht SV-productlijn

SVM 4G modem

- ✓ Besturen en bewaken van uw technische installaties
- ✓ Combinatie 4G internetmodem en sms alarmmelder
- ✓ "Steady Connect" voor zeer stabiele verbindingen

SVA alarmmelder

- ✓ Bewaakt uw machines en processen wereldwijd (door 4G GSM module)
- ✓ Alarmberichten als sms en/of e-mailbericht
- ✓ Reset uw proces met uw smartphone

SVL Weblogger

- ✓ Op elk moment via smartphone inzicht in uw bedrijfsproces
- ✓ Weergave alarm statussen op overzichtelijke internetpagina (gratis platform)
- ✓ Koppeling met platformen van derden voor loggen data mogelijk
- ✓ Ontsluit data via vast en draadloos internet

Artikelnummer	Omschrijving	4G Modem	Contactingangen	Universele I/O*	Relaisuitgangen	Voeding 15 - 35VDC 20 - 30VAC	Supercap (melding spanningsuitval)	DIN-rail behuizing
SVM 4G modem								
SVM0000-I	4G modem	✓	-	-	-	✓	✓	✓
SVM2000-I	4G modem	✓	2	-	-	✓	✓	✓
SVM8000-I	4G modem	✓	8	-	-	✓	✓	✓
SVA alarmmelder								
SVA2000-I	4G sms/e-mailmelder	-	2	-	-	✓	✓	✓
SVA4002-I	4G sms/e-mailmelder	-	4	-	2	✓	✓	✓
SVA8000-I	4G sms/e-mailmelder	-	8	-	-	✓	✓	✓
SVL Weblogger								
SVL0400-I	4G datalogger	-	-	4	-	✓	✓	✓
SVL0402-I	4G datalogger	-	-	4	2	✓	✓	✓
SVL0800-I	4G datalogger	-	-	8	-	✓	✓	✓

Ingangsbeschrijving SVL:

*Universele I/O:

- potentiaalvrij contact (ook als puls in te stellen)
- digitale spanningsingang (ook als puls in te stellen)
- stroommeting 4 - 20mA
- spanningsmeting 0 - 10V
- uitgang open collector, om kleine relais aan te sturen

Severa is een Nederlands product met een wettig gedeponerd handelsmerk. Voor de SV-productlijn geldt een fabrieksgarantie van 1 jaar. Op alle leveringen zijn de Metaalunievoorwaarden 2019 van toepassing. Een exemplaar van deze voorwaarden wordt u op aanvraag toegezonden.

Type overzicht SV-productlijn

Accessoires

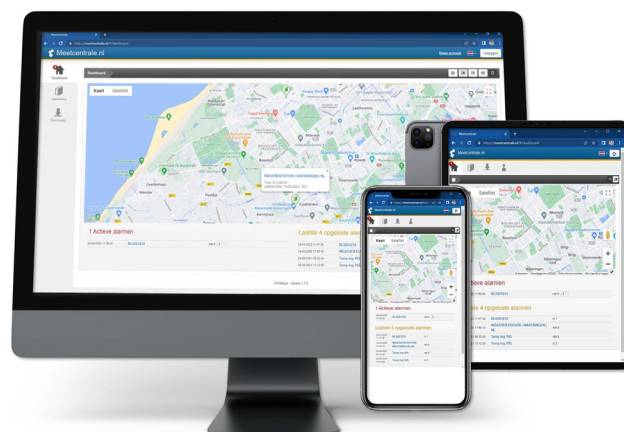
Artikelnummer	Omschrijving
SV-20	Netadapter (stekker model) input 230VAC, output 24VDC - 0,5A
SV-24	DIN-rail montage voeding. Input 100 - 240VAC, output 24VDC - 0.42A
AA-101	Standaardantenne voor GSM. Antennekabel 2m, SMA-male connector
AA-102	Vandalismewerende schijfantenne voor GSM. Antennekabel 2,5m, SMA-male connector
AA-103	Verlengkabel 3m voor antennes met SMA aansluiting (SMA male/female connector)
AA-104	Verticale antenne met magneetvoet. Antennekabel 2,5m SMA-male connector
AA-107	Zelfklevende stripantenne (L=13,0cm). Antennekabel 2,5m SMA-male connector
AA-109	Hoogwaardige antenne voor moeilijke ontvangstcondities (vaste montage), GSM/GPRS/UMTS, incl. 10m kabel en muurbeugel (SMA-male connector)
AA-110	Antennekabel 10m voor antennes met FME aansluiting (SMA male/FME female connector)
AA-112	Stubby antenne GSM/GPRS voor wandmontage behuizing
AA-113	Wandmontage behuizing XL incl. DIN-rail
AA-119	Hoogwaardige antenne voor moeilijke ontvangstcondities (vaste montage), GSM/GPRS/UMTS, incl. 20m kabel en muurbeugel (SMA-male connector)
AU-019	Muurbeugel voor bevestiging van antenne type AA-101 of AA-102
SVx-X..	Speciale software versie op standaard SV-product

Meetcentrale.nl

De Meetcentrale is een cloud platform ter ondersteuning van de SVA 4G alarmmelder en SVL 4G Weblogger. Door dit platform zijn de alarmen uit uw technische processen zichtbaar op uw smartphone, tablet of pc. Zo heeft u altijd en overal inzicht in de status van uw technische installaties.

- ✓ Overzicht van al uw melders op internet
- ✓ Eenvoudig beheer van meerdere meetlocaties
- ✓ Weergave actuele alarm statussen
- ✓ Overzicht alarm historie

Voor het loggen van meetwaarden kan de SVL Weblogger gekoppeld worden met platformen van derden.



Adesys B.V. | Molenweer 4 | 2291 NR | Wateringen | Verkoop +31 174 794020 | Helpdesk +31 174 794024

Severa is een Nederlands product met een wettig gedeponeerd handelsmerk. Voor de SV-productlijn geldt een fabrieksgarantie van 1 jaar. Op alle leveringen zijn de Metaalunievoorwaarden 2019 van toepassing. Een exemplaar van deze voorwaarden wordt u op aanvraag toegezonden.