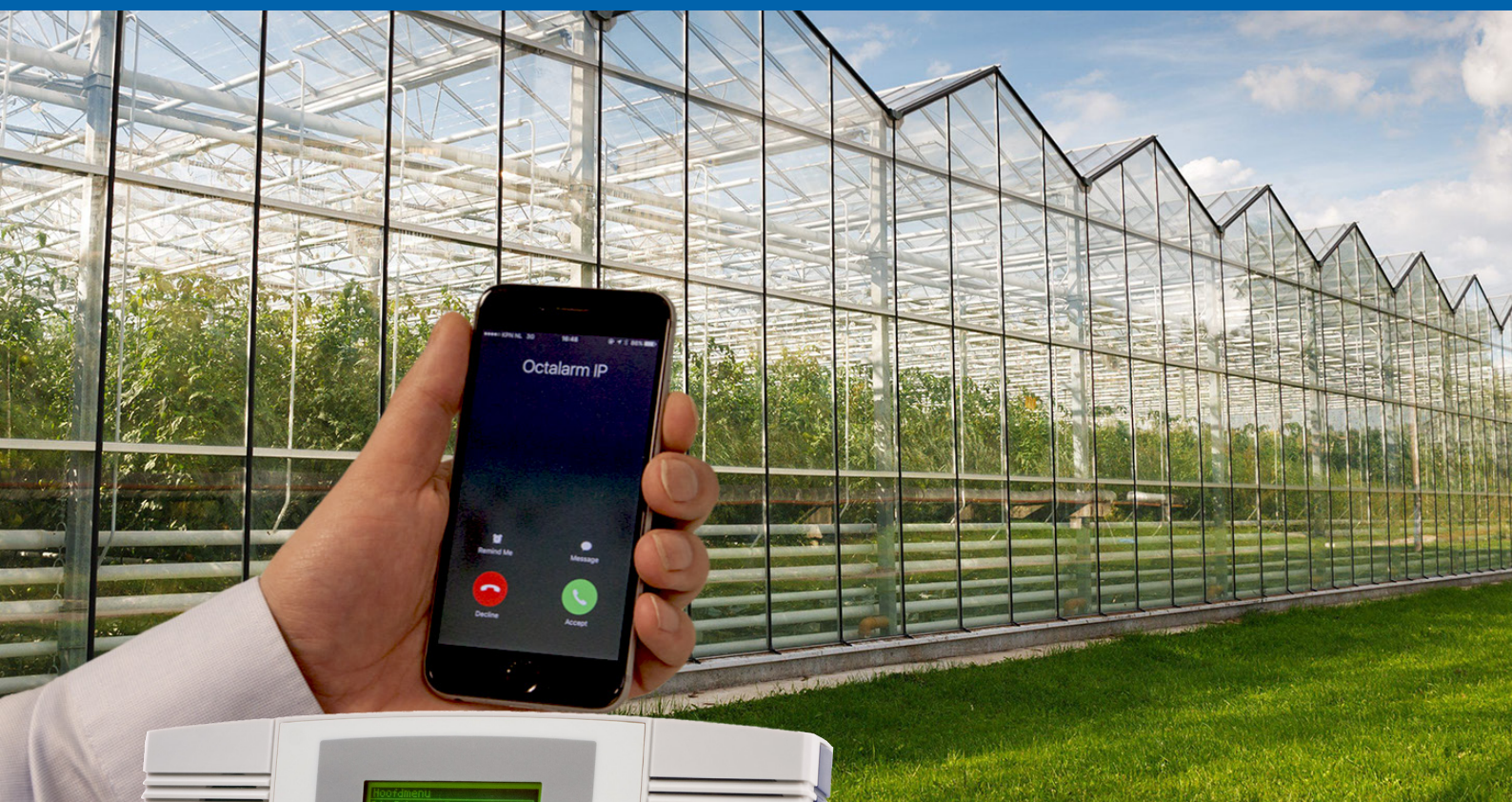


# Alarmgerät über analoge Verbindung und/oder 2-3G

Überwacht kritische technische Prozesse



# Alarmgerät über analoge Verbindung und/oder 2-3G

## Überwacht kritische technische Prozesse

### Seit über 10 Jahren erfolgreich

Der Octalarm-IP ist ein äußerst zuverlässiges Alarmgerät, das seit mehr als 10 Jahren im Gartenbau, in der intensiven Tierhaltung und in der Wassermanagement eingesetzt wird. Der Melder ist in 3 Varianten erhältlich, eine mit einer zweiten Rufverbindung (redundant). Dies bedeutet, dass Alarmer mit hoher Sicherheit eintreffen.

**PE-version:** Alarmgerät für das feste PSTN (VoIP über einen analogen Port an einem VoIP-Modem oder ATA (analogen Telefonadapter) möglich)

**PG-version:** Redundanter Alarmmelder durch Kombination von PSTN (VoIP über einen analogen Port an einem VoIP-Modem oder ATA (analogen Telefonadapter) möglich) und GSM-Netz (mit 2/3G-GSM/UMTS-Modul)

**GE-version:** Alarmgerät für das GSM-Netz (mit 2/3G-GSM/UMTS-Modul)



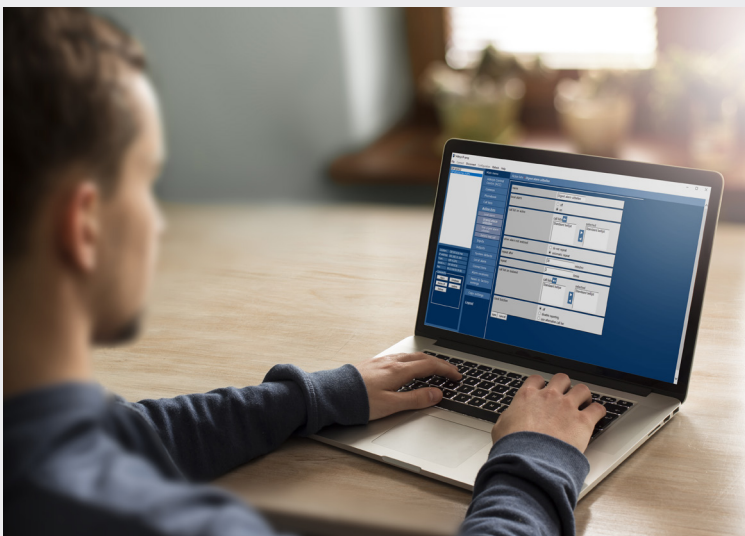
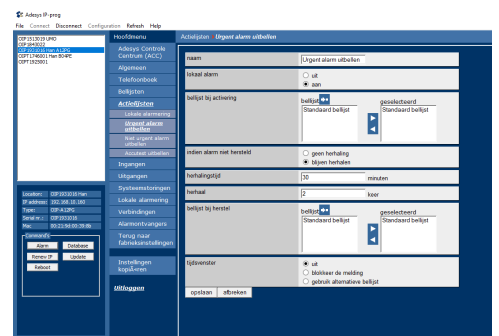
### Vorteile

- ✓ Alarmermeldungen per Sprachnachricht and SMS
- ✓ Alarmierung über analoge Telefon Verbindung (PSTN) und/oder GSM (2-3G)
- ✓ VoIP mit analogen Telefonadapter (ATA) möglich
- ✓ Umfassender Datenlogger (mit Datum und Uhrzeit)
- ✓ Einrichtung und –Verwaltung aus der Ferne mit IP-prog oder über das Internet mit Standard-Webbrowser

# Einfache Einrichtung und Fernverwaltung

Sie können die Octalarm-IP vor Ort einstellen, indem Sie mit den Tasten am Alarmgerät durch das Menü scrollen. Durch die Anbindung des Octalarm-IP an das Internet können Sie der Alarmgerät einfach mit einem PC oder Laptop einrichten:

1. mit dem Einstellprogramm IP-prog (siehe [www.adesys.nl/de/service/downloads](http://www.adesys.nl/de/service/downloads));
2. mit IP-Adressalarmgerät über ein lokales Firmennetzwerk / Webbrowser.



- ✓ Erheblichen Zeitgewinn bei der Programmierung im Vergleich zur Einstellung am Gerät
- ✓ Hervorragenden Überblick über alle Funktionen
- ✓ Einstellen und Ablesen der Alarmgerät
- ✓ Protokoll anzeigen (mit allen Ereignissen)
- ✓ Alarmstatus anzeigen

# Technische Daten

## Systemeigenschaften

Anschlüsse für Anrufe und Verwaltung	PSTN (analoge Verbindung), GSM			
Sonstige Anschlüsse	Sensorbus (nicht mit Sensornetz austauschbar)			
Eingänge (ein-/ausschaltbar) / Ausgänge (einstellbare Funktion) Optionen (variieren je nach Modell)	<b>Artikelnummer</b>	<b>Contact Eingängen</b>	<b>Relaisausgänge</b>	<b>Open-Kollektor Ausgänge</b>
	IP-A04	4	0	2
	IP-A08	8	2	2
	IP-A12	12	2	2
Betriebsspannung	90 – 245VAC 50-60Hz			
Eingebaute Notstromversorgung	interner NiMH-Akku mit Akkuüberwachung und Erhaltungslader			

## Gehäuse und Betriebsbedingungen

Gehäuse	Wandmontage / Schutzart IP33
Abmessungen (B x H x T)	233 x 174 x 55mm
Gewicht	ca. 1100 gram (je nach Modell und Konfiguration)
Betriebstemperatur	-5°C ... +50°C

## Alarmierung

Alarmierungsformen	<ul style="list-style-type: none"><li>• Vorprogrammierten Sprachmeldung an Telefon</li><li>• Selbst eingesprochenen Nachricht an Telefon</li><li>• SMS-Kurznachricht an Mobiltelefon</li></ul>
Alarmierungsfunktionen	<ul style="list-style-type: none"><li>• Einstellbare Alarmverzögerung pro Eingang</li><li>• Einstellbare Meldeverzögerung bei telefonischer Weiterleitung</li><li>• Rücksetzung während der Meldung oder durch einen Rückruf</li><li>• Tages-, Nacht-, Wochenendprogramm für alternative Rufnummern</li><li>• Lokaler Alarm durch eingebauten Alarmsummer</li><li>• Alarmmeldung bei Stromausfall und, wenn der Akku ausgewechselt werden muss</li><li>• Telefonleitungsüberwachung vor Ort mit Alarmsignal</li><li>• Mit der ARA-pro-Meldezentrale von Adésys kombinierbar</li></ul>
Anzahl der Rufnummern	40 (mit Einstellmöglichkeit pro Eingang für die Wählreihenfolge)

Anmerkung: Die genannten Spezifikationen können sich ändern. Es können keine Rechte daraus abgeleitet werden. Für Produktvarianten wenden Sie sich an Adésys.