

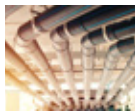
# Alarme solide et fiable

destinée au processus techniques critiques



# Large application

Il y a des processus techniques critiques dans pratiquement tous les secteurs. La fonctionnalité de l'Octalarm-Touch a été développée en collaboration avec des installateurs, des utilisateurs et des assureurs de divers secteurs :



**Compagnies d'eau potable**



**Conseils d'administration de l'eau et agences de l'eau**



**Horticulture**

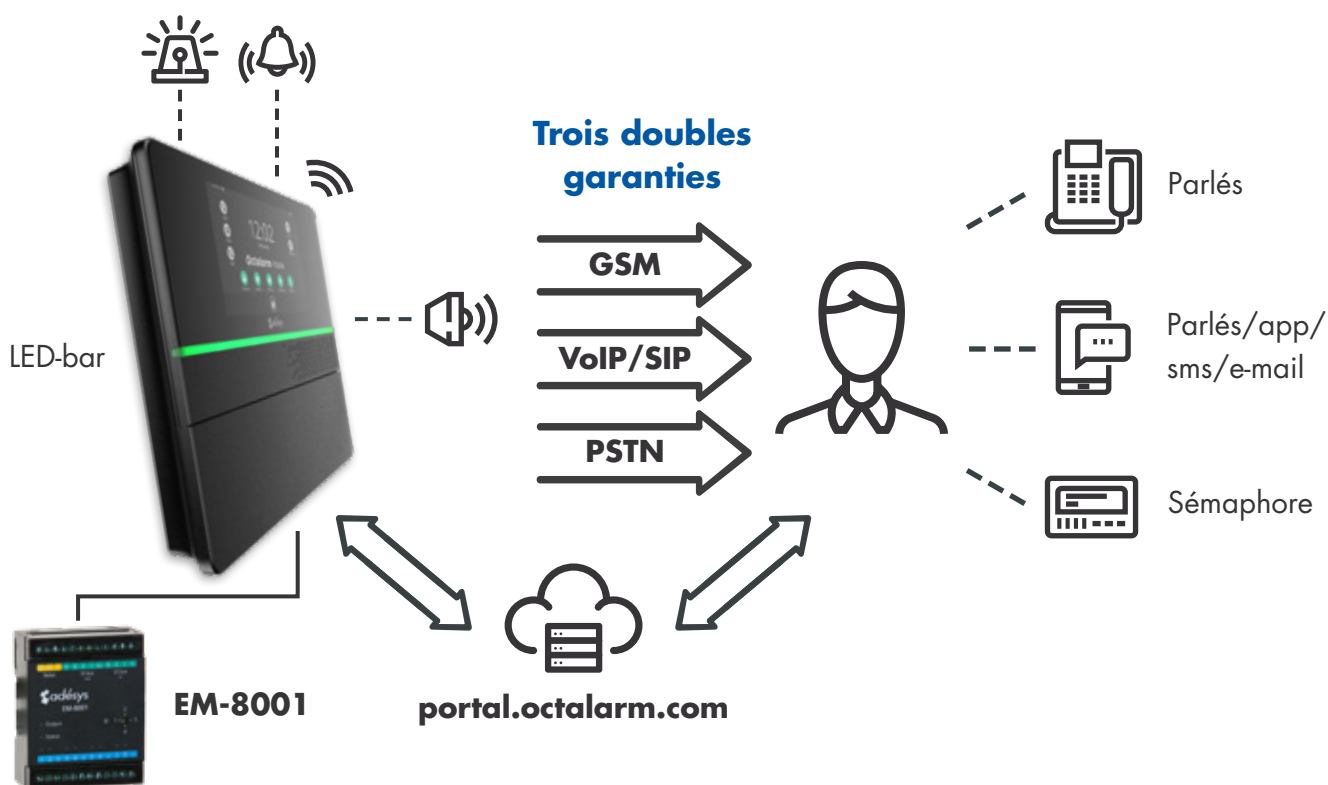


**Utilisateurs industriels**



**Élevage intensif**

## Alarme sécurisée avec Octalarm-Touch



## Garantit la continuité

L'alarme est toujours activée car le logiciel d'alarme intelligent est associé à plusieurs options d'appels. Vous évitez ainsi la stagnation de vos affaires et des dommages émotionnels et financiers. Les fonctions importantes d'Octalarm-Touch sont entre autres:

- ✓ alerter via messages parlés, sémaphore, sms, e-mail et app
- ✓ confirmer et réinitialiser les alarmes via code personnel
- ✓ répétition automatique quand la cause de l'alarme continue à exister
- ✓ suppression des alarmes non urgentes pendant la nuit
- ✓ journal des alarmes et de leur traitement

# Alarme solide et fiable

destinée au processus techniques critiques



Appels via ligne  
**analogique, VoIP et GSM**  
possibles dans le monde entier



Textes d'alarme  
**automatiquement**  
prononcés dans la langue système définie

## Surveillez vos processus critiques

L'Octalarm-Touch est un système d'alarme permettant de surveiller les processus techniques critiques. Dès qu'il y a dysfonctionnement dans le processus, l'Octalarm-Touch déclenche des signaux d'alarme. Cela permet de prendre des mesures correctives en temps opportun. Cela évite les dommages et les pertes de production.

Fort de ses 4 décennies d'expérience, Adésys est le spécialiste dans le domaine des alarmes téléphoniques. Octalarm, système de la 5e génération, contient les dernières technologies permettant d'alerter de manière sûre et fiable via les réseaux (en rapide évolution) de téléphonie numérique modernes. Avec l'Octalarm-Touch, vous êtes prêt pour l'avenir!



*Affichage de votre message d'alarme directement sur votre smartphone*





Confort d'utilisation  
grâce à l'utilisation  
**de l'écran tactile**



Interface utilisateur  
en plus de  
**20**  
**langues**

## Application internationale

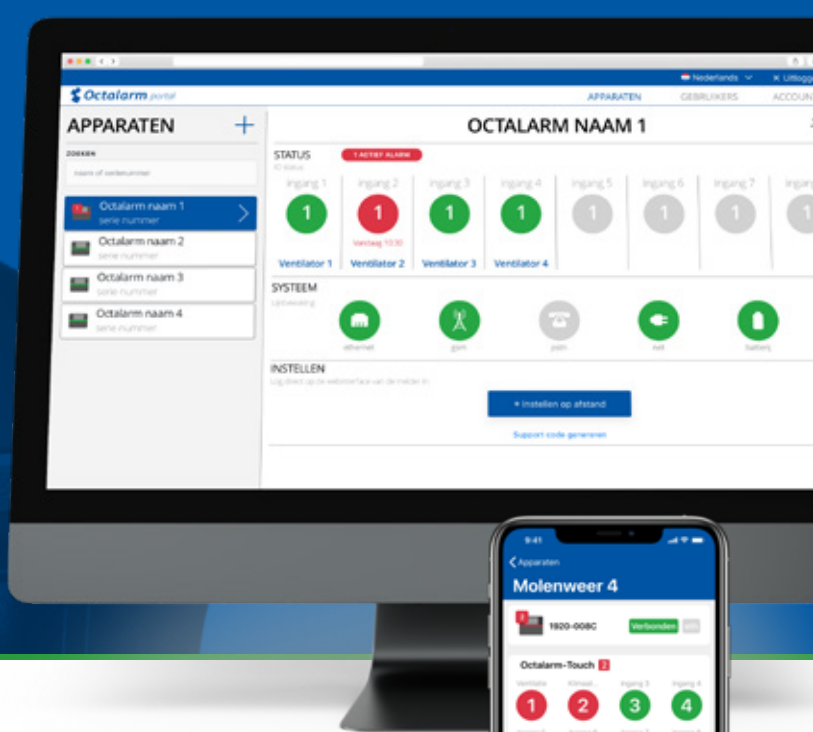
L'Octalarm-Touch est parfaitement adapté pour être utilisé dans le monde entier.

## EM-8001: de 8 à 16 et même 24 entrées

L'Octalarm-Touch est disponible en 1 modèle avec 8 entrées standard. Avec le module d'extension externe EM-8001, le détecteur peut être étendu à 16 et même 24 entrées via le bus d'Entrée/Sortie (I/O bus) (RS485).

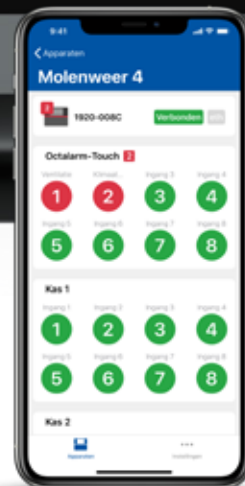
- ✓ Les modules d'entrée externes peuvent être utilisés à d'autres emplacements
- ✓ Bus de communication RS485 permettant de ponter plusieurs centaines de mètres
- ✓ Toutes les alarmes de différents emplacements sur 1 détecteur
- ✓ Unité sur rail DIN avec possibilité de montage mural
- ✓ Dimensions (L x H x P): 71 x 90 x 33 (mm)





## Trois connexions parallèles

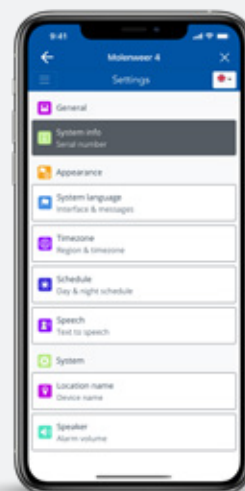
- ✓ Ligne téléphonique analogique (PSTN)
- ✓ Internet fixe via VPN
- ✓ Connexion sans fil 4G avec VPN
- ✓ Pas de problèmes de pare-feu (VPN) ni de paramètres de messagerie manuels (SMTP)
- ✓ Surveillance de ligne sur toutes les connexions\*



## Gestion à distance

Chaque Octalarm-Touch connecté à Internet peut être géré à distance.

- ✓ Appuyez sur les alarmes, acceptez les alarmes et affichez l'état des alarmes via l'application
- ✓ Réglage et gestion à distance via l'application, le portail Octalarm (<https://portal.octalarm.com>) ou en saisissant l'adresse IP dans un navigateur internet sur un réseau local
- ✓ Mises à jour automatiques des logiciels
- ✓ Notifications et rapports par e-mail



Une extension est l'service Octalarm Connect.

## Octalarm Connect

Avec ce service, le système d'alarme peut être mis en place rapidement sans configuration manuelle SMTP, et fonctionne à des coûts mensuels fixes, également via VoIP/SIP et GSM.

- ✓ Carte SIM itinérante avec abonnement pour une utilisation dans la zone 1 et la zone 2
- ✓ Appel par VoIP/SIP via serveurs Adésys 24/7 surveillés
- ✓ Entièrement configuré et prêt à l'emploi dès sa sortie de la boîte

\* extension dans une version ultérieure

# Spécifications

## Caractéristiques du système

Raccordements pour appel et gestion	PSTN (ligne analogique), UTP pour VoIP, GSM
Sécurités des connexions	Principe d'OpenVPN
Autres raccordements	USB, bus I/O
Nombre d'entrées d'alarme	8
Extension externe d'entrées d'alarme	2 x 8 entrées supplémentaires par 2 unités de rail DIN via bus I/O (EM-8001)
Sorties	2 x relais en 2 x collecteur ouvert (pour bip sonore et/ou gyrophare externe)
Tension d'alimentation	100 - 240VAC
Alimentation de secours intégrée	Accu LiFePO4 pour notification de chute de tension
Accès au système d'alarme	Tag RFID ou code personnel
Service et configuration	Écran tactile capacitif de 7 pouces et à distance via un navigateur internet
Langues	Interface de service et messages parlés en plus de 20 langues
Réseau mobile	LTE Cat 4 FDD LTE : B1/B3/B5/B7/B8/B20 TDD LTE : B38/B40/B41 WCDMA : B1/B5/B8

## Coffret et conditions d'utilisation

Coffret	Montage mural / classe de protection IP42
Dimensions (L x H x P)	280 x 240 x 42mm
Poids	1360 grammes
Température d'utilisation	0°C ... +50°C
Humidité de l'air	20% - 85% (sans condensation)

## Alarme

Types d'alarme	<ul style="list-style-type: none"><li>• Messages parlés générés automatiquement</li><li>• Texte et message électronique</li><li>• Sémaphore (via SOP et API)</li><li>• App pour smartphone</li></ul>
Fonctions d'alarme	<ul style="list-style-type: none"><li>• Ralentissement d'entrée réglable par entrée</li><li>• Réinitialisation des alarmes avec code personnel</li><li>• Répétition automatique des appels</li><li>• Position de jour, de nuit en de week-end avec autres numéros</li><li>• Surveillance de ligne sur toutes les connexions avec alarme en provenance de <a href="http://portal.octalarm.com">portal.octalarm.com</a>*</li><li>• Alarme locale grâce à un bip sonore intégré et barre de LED</li><li>• Commande du bip sonore et gyrophare externes</li></ul>

## Services

Octalarm Connect (zone 1 et zone 2)	<ul style="list-style-type: none"><li>• Carte SIM avec abonnement</li><li>• Appel par VoIP/SIP via serveurs Adésys 24/7 surveillés</li></ul>
-------------------------------------	--

\* extension dans une version ultérieure