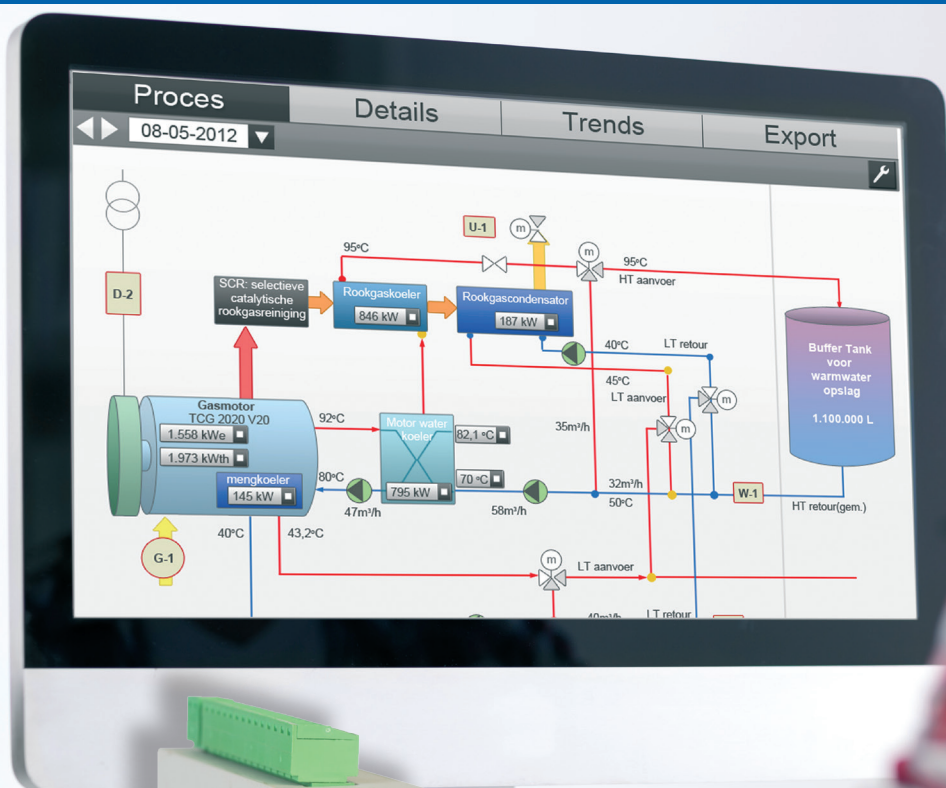


Industrieel 3G modem / SMS alarmmelder

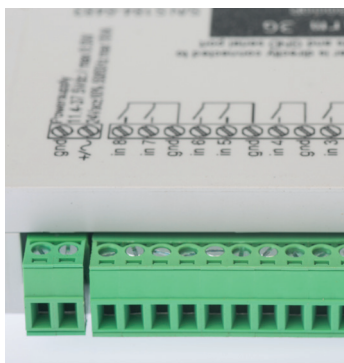
Bestuur en bewaak uw technische
processen



Besturingssystemen zoals PLC's koppelen aan SCADA

Modems worden in de industrie vaak ingezet op plaatsen waar lokale technische installaties (PLC's) verbonden moeten worden met een centrale procescomputer / SCADA applicatie. Deze procescomputer wordt gebruikt voor het bedienen en uitlezen van die lokale processen.

Met de SVM 3G modem is het opzetten van zo'n verbinding erg eenvoudig en is geen toegang tot het bedrijfsnetwerk nodig. Zodra de verbinding tot stand is gekomen zorgt het unieke "Steady Connect" principe ervoor dat de verbinding ook erg stabiel is.



Voordelen

- ✓ Besturen en bewaken van technische installaties
- ✓ Combinatie van 3G internetmodem en contact-gestuurde SMS-alarmmelder
- ✓ "Steady Connect" voor zeer stabiele verbindingen
- ✓ Melding van spanningsuitval in het bewaakte proces

Verkrijgbare types

Artikel	contactingangen
SVM0000-R 3G modem	-
SVM2000-R 3G modem	2
SVM8000-R 3G modem	8

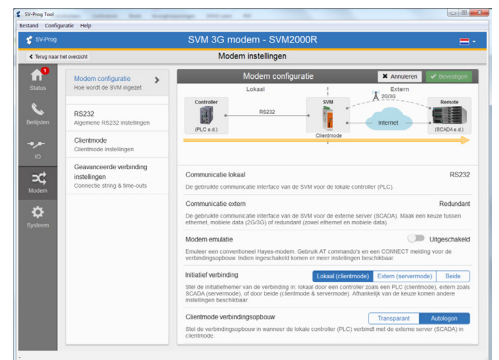


Industrieel 3G modem / SMS alarmmelder

Toegang tot PLC's zonder gebruik te maken van het bedrijfsnetwerk

Instelprogramma

Het SVM 3G modem is op eenvoudige wijze in te stellen met een PC of laptop. Hiervoor is de modern vormgegeven instel-software SV-prog beschikbaar. De software is gratis van de Adésys website te downloaden. Met SV-prog heeft u een helder overzicht van de instel mogelijkheden. Gebruikers ervaren het instellen als zeer prettig.

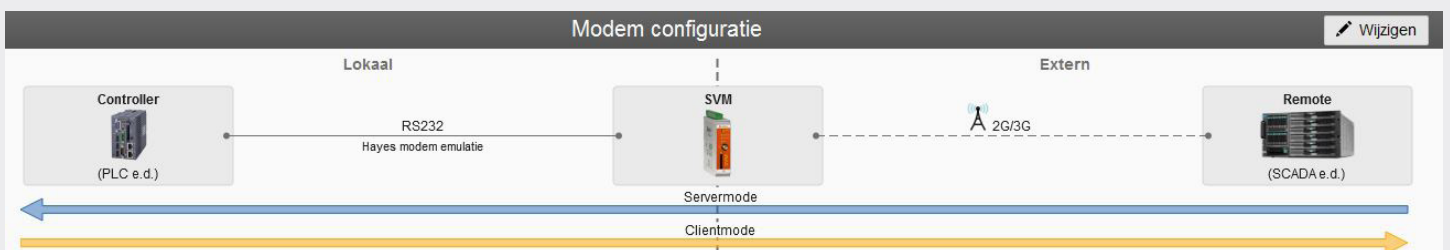


Bestaande gebelde modemverbindingen omzetten naar 3G draadloos internet

Ook voor het eenvoudig omzetten van bestaande gebelde modemverbindingen naar 3G mobiel internet is de SVM het juiste product. Het vergt veelal geen aanpassingen in de PLC daar de SVM de bestaande modem-commando's kan verwerken en hiermee een stabiele draadloze internetverbinding kan opbouwen.

Zodra de verbinding tot stand gekomen is worden via de RS232 poort de gegevens uit de PLC ingelezen en via 3G draadloos internet doorgezet naar een SCADA applicatie.

Eventueel aanwezige alarmcontacten / alarmstatussen kunnen op de ingangen van de SVM worden aangesloten. Hierdoor wordt de SVM ook een alarmmelder met SMS alarmering. Middels de ingebouwde noodvoeding wordt zelfs spanningsuitval in het bewaakte proces per SMS gemeld.



Specificaties

Aantal oproepnummers:	3 bellijsten met 8 oproepnummers per bellijst, maximaal 20 cijfers per oproepnummer
Melden d.m.v.:	SMS en/of IP bericht naar server
Ingang/uitgang opties (verschillen per model SVM)	Universele ingang 2 - 8
Communicatiepoort	UTP voor instellen met een PC RS232 voor seriële verbinding met regelaar / PLC
Behuizing	DIN-rail (TS35)
Afmetingen (B x H x D)	23 x 95 x 102 (mm)
Gewicht	125gr
Gebruikstemperatuur	-20°C tot +55°C
Luchtvochtigheid	23 x 95 x 102 (mm)
Gebruikstemperatuur	-20°C tot +55°C
Luchtvochtigheid	Tussen 20-85 % (niet gecondenseerd)
Voeding:	Voedingsspanning: 11,4V – 37,5 V DC of 24 V AC (± 10%)Nominaal
Ingebouwde noodvoeding	Supercap, hierdoor is deze noodvoeding zeer snel opgeladen en kan de melder toch nog enkele alarmen versturen bij een netstoring
Mobiel netwerk:	GSM/GPRS/EDGE 850/900/1800/1900MHz (Quadband) UMTS/HSPA+ 800/850/900/1900/2100MHz (Pentaband)

*NB: Genoemde specificaties zijn aan veranderingen onderhevig. Er kunnen geen rechten aan worden ontleend.
Voor productvarianten kunt u contact opnemen met Adésys.*

Ook verkrijgbaar in de SV-productlijn:



SVA alarmmelder



SVL weblogger