

## Modalarm-IP



### Industriële alarmmelders en telemetrie

De Modalarm-IP combineert telefonische alarmering, datacommunicatie en telemetrie in één concept. Het product is vrij te programmeren door middel van Java, waardoor de Modalarm-IP zich uitstekend laat inpassen in een groot aantal verschillende technische applicaties.

- Telemetrie via (mobiel) internet, belverbindingen of radioverbindingen
- Alarmering via internet, telefoonlijn, Voice Over IP en gsm/gprs
- Drie dubbele verbindingen voor extra veiligheid

- Ideaal voor besturing en bewaking in pompgemalen
- Bewaking van en communicatie met machines en processen
- Alarmberichten als spraakbericht, sms, e-mail, semafoonbericht en XML



# Modalarm-IP

## Toepassingen

- De Modalarm-IP is in te zetten als:
- Telemetriesysteem voor meten en schakelen op afstand
  - Alarmmelder met spraak-, sms-, semafoon- en e-mailberichten
  - Radiomodem voor draadloze communicatie tot 2km
  - Programmeerbaar besturingssysteem (Java VM)

## Schaalbaar systeem

De Modalarm-IP wordt op DIN-rail gemonteerd. De basismodule heeft 4 ingangen en 2 uitgangen.

- Ingangen:**
- Digitale alarm- of statusingangen
  - Analoge ingangen voor grenswaardebewaking

- Uitgangen:**
- Schakelbaar door middel van telefoon
  - Schakelbaar via modem
  - Schakelbaar via internet
  - Analoge uitgang voor het volgen van meetwaarden

## Klaar voor de toekomst

Het telefoonnet verandert. Op termijn zullen alle belverbindingen worden omgezet naar internetbellen waarmee de traditionele analoge telefoonnetten en ISDN komen te vervallen. Modemverkeer zal plaatsmaken voor internetverkeer.

De Modalarm-IP kan werken via:

- Analoge telefoonnet of VoIP
- Internet
- GSM / GPRS
- Radioverbindingen (licentievrij)

Om de betrouwbaarheid van de communicatie te verhogen kunnen meerdere netwerken worden gecombineerd in één systeem, bijvoorbeeld vast en mobiel internet.

## Maatwerk voor uw toepassing

Het systeem heeft 4 ingangen en 2 uitgangen. De functies hiervan zijn programmeerbaar in Java. Hierdoor laat het systeem zich probleemloos inpassen in uw toepassing. **Procesbesturing, alarmering en datacommunicatie worden zo gecombineerd in één systeem.** Adesys kan deze programmering voor u verzorgen, maar u kunt dit ook zelf doen. De programmeer-tools zijn gratis te downloaden vanaf [www.adesys.nl](http://www.adesys.nl).



## Hardware

### Basismodule

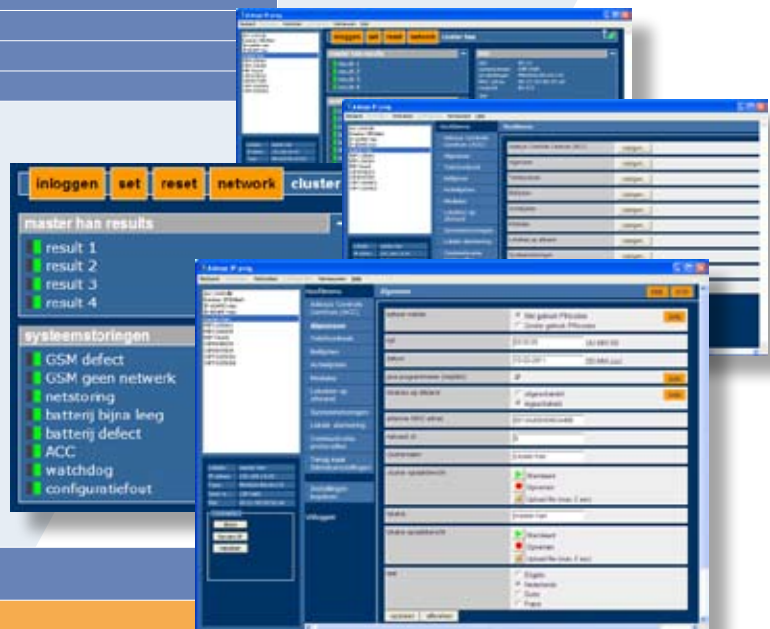
Aantal ingangen	4 contact / 0-20V / 0-20mA
Aantal uitgangen	2; relais, wisselcontact
Communicatie interface	TCP-IP / USB
Noodvoeding	Ingebouwd

### Analoge PSTN of VoIP interface

Aansluiting	RJ11
-------------	------

### GSM/GPRS interface

Baudrate	up: max. 42.8 kbps / down: max. 64.2 kbps
SIM-kaart type	GSM / standaard
Zendertype	Quadband
Antenneaansluiting	SMA female
Vermogen	3W piek



## Software

### Algemeen

- Instelbaar met IP-prog (spraak via microfoon van PC)
- Instelbaar met browser
- Minimaal 1 software module nodig

### Softwaremodule Alarmering

- Alarm en herstelmeldingen als spraak-/SMS-/Semafoon-/E-mail bericht/XML
- Uitgebreide resetprocedure
- Automatische herhaling
- Meldingen naar ARA-pro meldcentrale
- Reset tijdens melding of door terugbellen via voice response-systeem
- Dag, nacht, weekend programma met alternatieve nummers
- Alarmmelding bij uitvallen van de voedingsspanning
- Op afstand schakelen van uitgangen
- Alarmeren via PSTN, GSM, IP (vast & mobiel)

### Softwaremodule Telemetrie

Verwerking/besturing van hardware I/O waaronder	Schakelen op afstand met terugkoppeling
	Op afstand volgen van analoge meetwaarden
	Pulstellen / bedrijfsuren tellen
Virtuele in- en uitgangen	
Java VM programmeerplatform	
Netwerk telemetrie	Modalarm-IP <-> Modalarm-IP
	Modalarm-IP <-> SCADA
Protocollen	XML, alternatieven op aanvraag

IP-Prog toont alle melders in het netwerk. Voor elke melder is de status zichtbaar en kunnen de instellingen worden aangepast.

NB: Genoemde specificaties zijn aan veranderingen onderhevig. Er kunnen geen rechten aan worden ontleend. Voor productvarianten kunt u contact opnemen met Adesys.

**Adesys BV**  
Molenweer 4  
2291 NR Wateringen (NL)  
Tel: +31 (0) 174 296389  
www.adesys.nl  
info@adesys.nl

 **adesys**  
IN CONTROL