

Remote toegang tot Gebouw Beheer Systemen



De oplossing voor remote toegang

Verbindingen met Priva gebouwbeheersystemen worden traditioneel gemaakt middels analoge belmodems over vaste lijnen of GSM-modems. Door de digitalisering van het vaste telefoonnet werden modemverbindingen steeds moeilijker. De oplossing werd gevonden in het plaatsen van een GSM modem. Nu beëindigen verschillende operators de ondersteuning van deze GSM data dienst, het zogenaamde CSD. GSM modems worden daarmee onbruikbaar! Adésys heeft dit probleem onderkent en heeft een oplossing ontwikkeld die via internet (vast én mobiel) toegang tot de Priva installatie mogelijk maakt. *Bewezen en betrouwbaar.*



Voordelen

- ✓ Vanaf elke werkplek via internet verbinding maken
- ✓ Drop in replacement en plug and play
- ✓ Kostbare analoge (PSTN) telefoonlijnen overbodig
- ✓ Géén drivers of extra hard- of software, geen VPN of Cloud

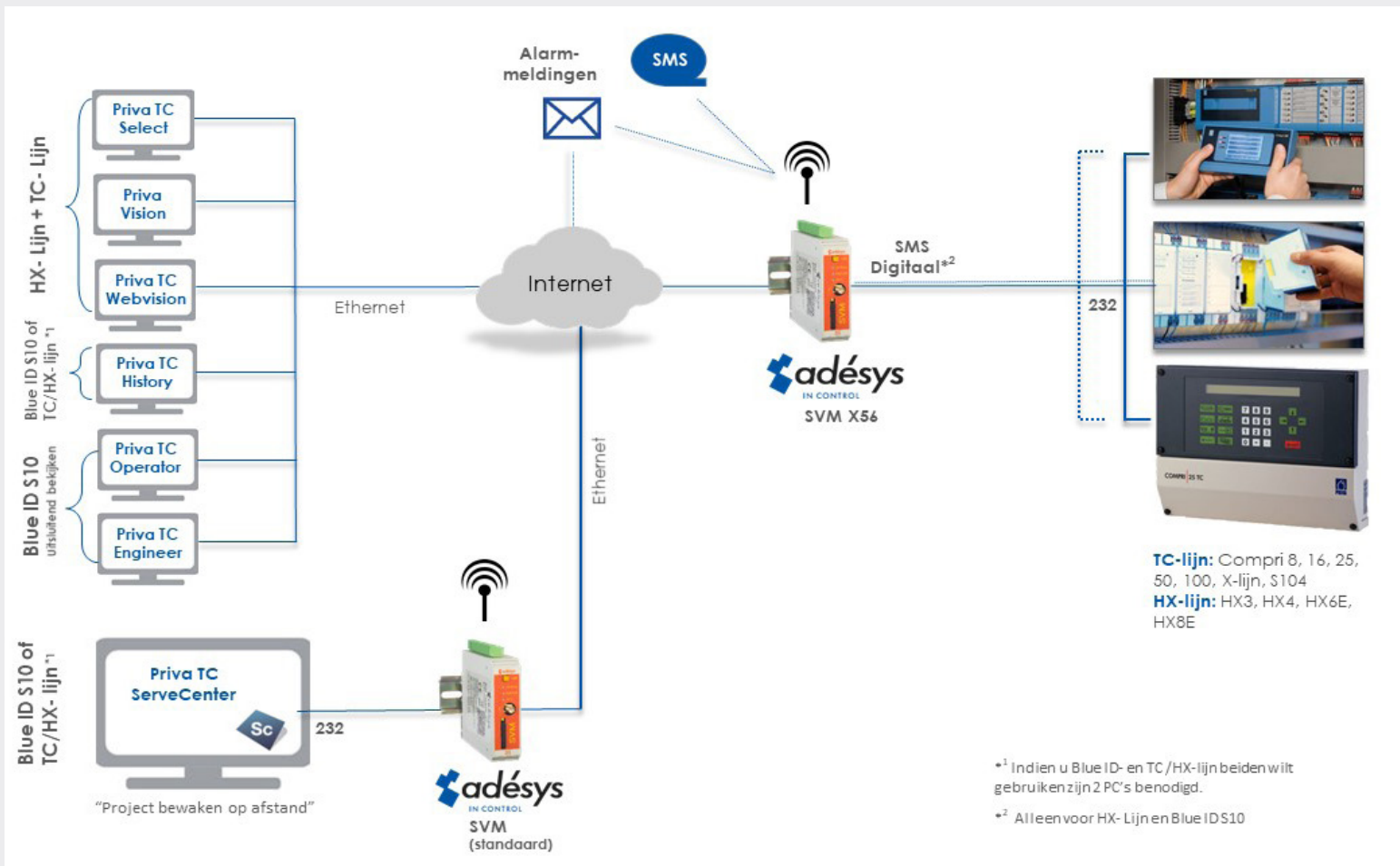
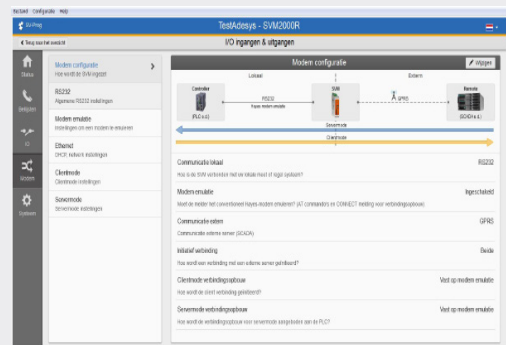
Verkrijgbare types

Artikelnummer	Contactingangen
SVM0000-R-X56	-
SVM2000-R-X56	2
SVM8000-R-X56	8
SVM0000-R (Priva TC SC)	-



Instellen

De SVMX56 wordt af fabriek geleverd met pre-settings die perfect aansluiten bij de meest gebruikte toepassing. Adésys wil het installatieproces zo eenvoudig mogelijk maken, daarom hebben we voor de SVMX56 Plug & Play instellingen beschikbaar om het inzetten van de modem op diverse wijzen te regelen. Die eenvoud scheelt u een hoop tijd en geld.



TC-lijn: Compr 8, 16, 25, 50, 100, X-lijn, S104
HX-lijn: HX3, HX4, HX6E, HX8E

*1 Indien u Blue ID- en TC-/HX-lijn beiden wilt gebruiken zijn 2 PC's benodigd.
 *2 Alleen voor HX- Lijn en Blue IDS10

Specificaties

Melden d.m.v.:	Direct SMS berichten versturen vanuit de regelaar met de "SMS digitaal" optie. Meldingen naar TC ServeCenter
Ingangen:	Ook leverbaar met contactingangen
Communicatie lokaal:	UTP voor instellen met een PC RS232 voor seriële verbinding met regelaar/ PLC
Communicatie Extern:	Vast en mobiel (2G/3G) ethernet
Behuizing:	DIN-rail (TS35)
Afmetingen (B x H x D):	23 x 95 x 102 (mm)
Gebruikstemperatuur:	-20°C tot +55°C
Luchtvochtigheid:	Tussen 20-85 % (niet gecondenseerd)
Voeding:	Voedingsspanning: 12V – 35 ± 10% V DC of 24 V AC ± 10%
Ingebouwde noodvoeding:	Supercap, hierdoor is deze noodvoeding zeer snel opgeladen en kan de melder toch nog enkele alarmen versturen bij een netstoring
Mobiel netwerk:	GSM/GPRS/EDGE 850/900/1800/1900MHz (Quadband) UMTS/HSPA+ 800/850/900/1900/2100MHz (Pentaband)
Productieland:	In Nederland geproduceerd

NB: Genoemde specificaties zijn aan veranderingen onderhevig. Er kunnen geen rechten aan worden ontleend.

Voor varianten van dit product en andere oplossingen van Adésys kunt u www.adésys.nl bezoeken of contact opnemen via onderstaande gegevens.

SIM met vast IP

Adésys heeft een betrouwbare partner gevonden in Bezorgsupport voor de M2M Only-abonnementen. Door deze samenwerking heeft u betrouwbare en veilige oplossing, tegen een scherp tarief!

- ✓ 500 MB data met Fair Use Policy
- ✓ Geen activatiekosten
- ✓ Vast IP4 adres
- ✓ 100 smsjes per maand

Ga naar de SVMX56 pagina op onze website adesys.nl en lees meer over deze aantrekkelijke aanbieding.

Ook verkrijgbaar in de SV-productlijn:



SVA alarmmelder



SVM 3G modem



SVL weblogger